

SOINS MEDICAUX ET PARA MEDICAUX

L'établissement est doté d'un personnel infirmier et soignant qui permettent de maintenir l'autonomie des résidents.

L'équipe médicale est composée :

- d'un médecin coordonnateur
- d'infirmières
- d'aides-soignantes

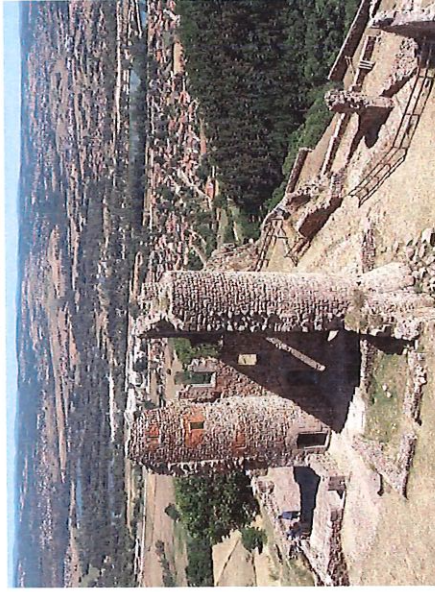
Les résidents ont le libre choix de leur médecin qui signe une convention avec l'établissement le faisant adhérer au projet de soins de la structure. Ils peuvent également choisir le médecin coordonnateur de l'établissement qui intervient alors à titre libéral.

Le personnel infirmier assure les soins infirmiers et le personnel aide-soignant les soins de nursing.

Toutes les dispositions sont prises pour que soient respectées les prescriptions médicales relatives aux régimes alimentaires.

Des agents de nuit assurent la surveillance nécessaire. L'établissement est doté d'un système d'appel malade et tout résident peut de jour comme de nuit avoir recours à l'intervention d'un soignant.

LOCALISATION



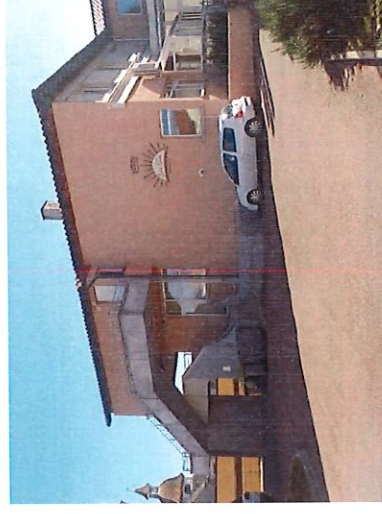
Bas en Basset est situé en bordure de la Loire et est un lieu de villégiature privilégié.

L'établissement est implanté au centre du bourg qui possède tous les commerces nécessaires. L'accès à l'établissement est facilité par la présence de parkings et la commune est desservie par des transports en communs réguliers.

L'ensemble des professions médicales est représenté dans notre commune ou sur le canton : médecins généralistes, dentistes, masseurs-kinésithérapeutes, cabinet de radiologie, laboratoire d'analyses médicales, pédicure podologue.



Libret d'accueil



EHPAD « St Vincent »

Informations :

21 rue Jeanne d'Arc - 43210 Bas en Basset
Tél : 04 71 66 71 35

Courriel : administration@ehpad-basenbasset.fr

Vous avez décidé de prendre contact avec notre établissement et nous vous en remercions.

Ce document vous présentera rapidement la vie de l'établissement et les services proposés aux résidents.

Sachez que si vous décidez de résider chez nous, vous serez notre hôte et que l'ensemble du personnel sera à votre entière disposition pour rendre cette période de votre vie la plus agréable possible.

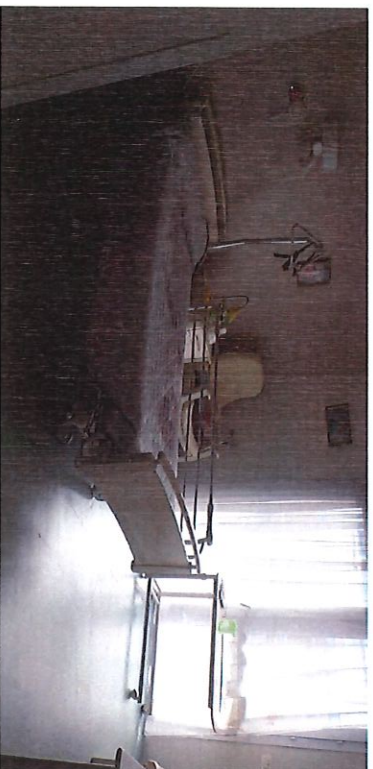
Merci de votre confiance

L'ETABLISSEMENT

L'EHPAD Saint Vincent est un établissement public de 86 lits (84 chambres d'hébergement permanent et 2 chambres d'hébergement temporaire) L'établissement bénéficie d'un CANTOU de 13 lits et d'une unité COCCON à orientation SNOEZELEN de 12 lits Il relève des dispositions légales contenues dans le code de l'action sociale et des familles. Il est habilité à recevoir les bénéficiaires de l'aide sociale et de l'allocation personnalisée d'autonomie. Il reçoit des personnes âgées valides, semi valides et invalides.

LES CHAMBRES

Chaque chambre, d'une superficie de 22 m², bénéficie de tous les équipements nécessaires : mobilier, prise de téléphone et de télévision. Celle-ci peut être personnalisée par le résident avec du petit mobilier et des effets personnels. La salle de bain comprend toilettes, douche et lavabo. L'entretien des chambres est assuré par le personnel.



REPAS

La plus grande attention est apportée aux repas préparés dans l'établissement. Ils sont servis dans la salle à manger. Les résidents peuvent donner leur avis quant aux menus grâce à des questionnaires de satisfaction. Le résident a la possibilité d'accueillir un membre de sa famille pour déjeuner.

Les repas sont servis aux horaires suivants :

Petit Déjeuner : 8h00

Déjeuner : 12h00

Goûter : 15h00

Dîner : 18h45

Durant la nuit, le personnel de garde pourra servir au résident qui le souhaite une collation.



VIE QUOTIDIENNE

Le résident peut s'absenter à sa convenance pour un ou plusieurs jours, sous réserve de prévenir l'établissement.. Des animations quotidiennes et hebdomadaires (sorties, lotos, ateliers, anniversaires, gymnastique) sont gratuites. De nombreux espaces verts équipés sont à votre disposition ainsi qu'une terrasse pour les chambres situées en rez-de-chaussée.